

DEPARTEMENT DE LA SAVOIE

COMMUNE DE YENNE



P.L.U.

PLAN LOCAL D'URBANISME
MODIFICATION N°3

2 - EXTRAITS DU PLAN DE ZONAGE

Vu pour être annexé à la délibération du Conseil Municipal en date de ce jour :


Le
Le Maire,

PROCEDURES

P.O.S. Initial approuvé le 30 septembre 1983
Révision n°1 du PLU approuvée le 3 mars 2005
Modification n°1 du PLU approuvée le 07 juin 2007
Modification n°2 du PLU approuvée le 03 septembre 2009




Réduction de la zone Uf du GRAND LAGNEUX

 Secteurs Uf et Ufzr à supprimer





Modification de la zone AU de LANDRECIN

 Zone AU rattachée à la zone A



Extrait du PLU
Situation actuelle

Secteur "LA CURIAZ"
Echelle : 1/2500



Extrait du PLU : Modification
Situation modifiée (proposition)

Secteur "LA CURIAZ"
Echelle : 1/2500



Secteurs rattachés à la zone Ucpz

Modification d'une partie de la zone AU en Ucpz et de la zone Ue en Ucpz



Extrait du PLU
Situation actuelle


Secteur "LE CURTELOD"
Echelle : 1/2500



Extrait du PLU : Modification
Situation modifiée (proposition)

Secteur "LE CURTELOD"
Echelle : 1/2500

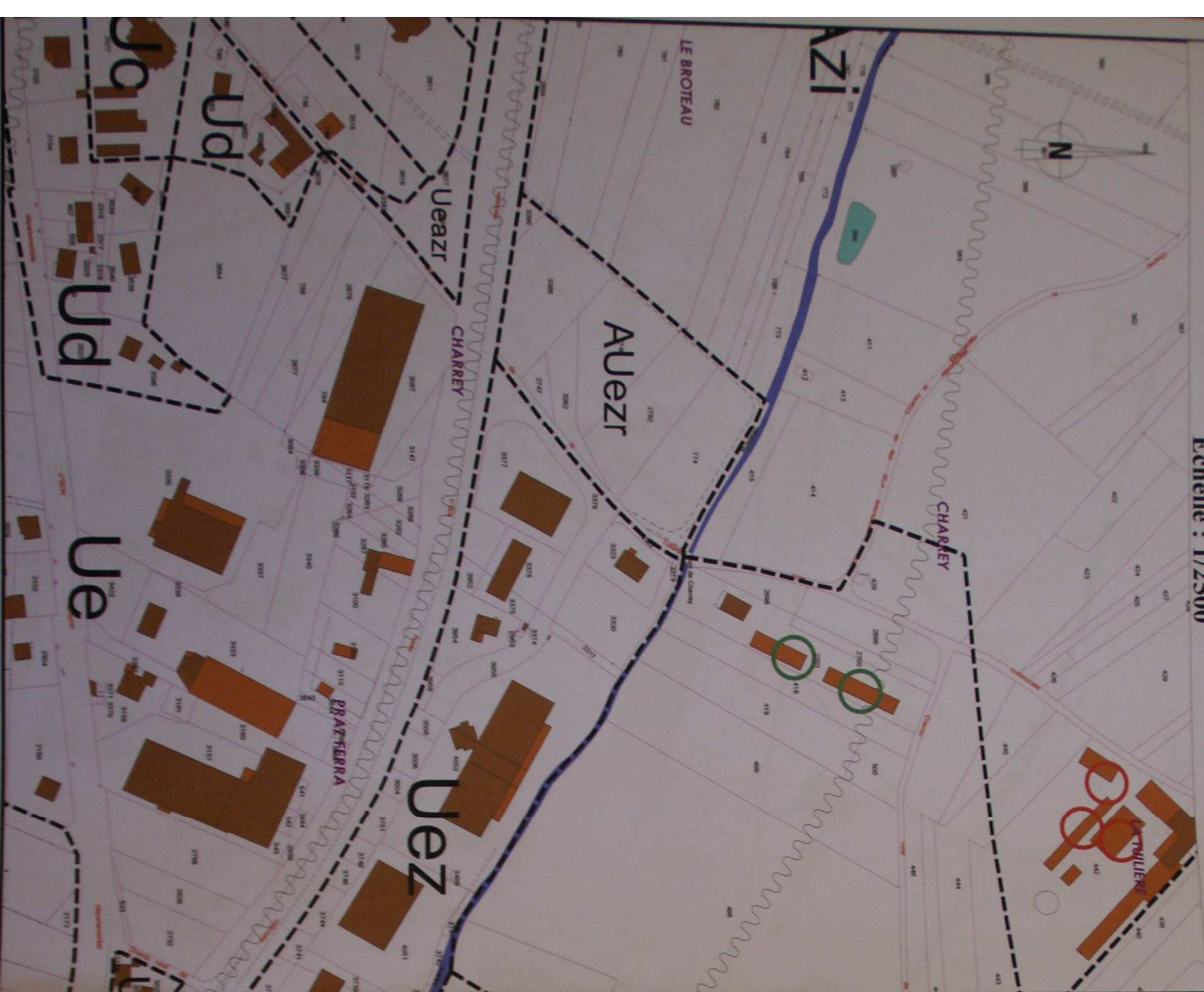
Modification de la zone AU du secteur LE CURTELOD

 Zone AU modifiée en Ud



Extrait du PLU
Situation actuelle

Secteur "CHARREY"
Echelle : 1/2500



Extrait du PLU : Modification
Situation modifiée (proposition)

Secteur "CHARREY"
Echelle : 1/2500

■ Zone Auezr modifiée en Uezr

Modification de la zone Auezr en Uezr



Extrait du PLU
Situation actuelle

Secteur "CHARREY"
Echelle : 1/2500



Extrait du PLU : Modification
Situation modifiée (proposition)

Secteur "CHARREY"
Echelle : 1/2500

Modification de la limite entre les zones Ud et Ue



Zone Ud et Ue modifiées

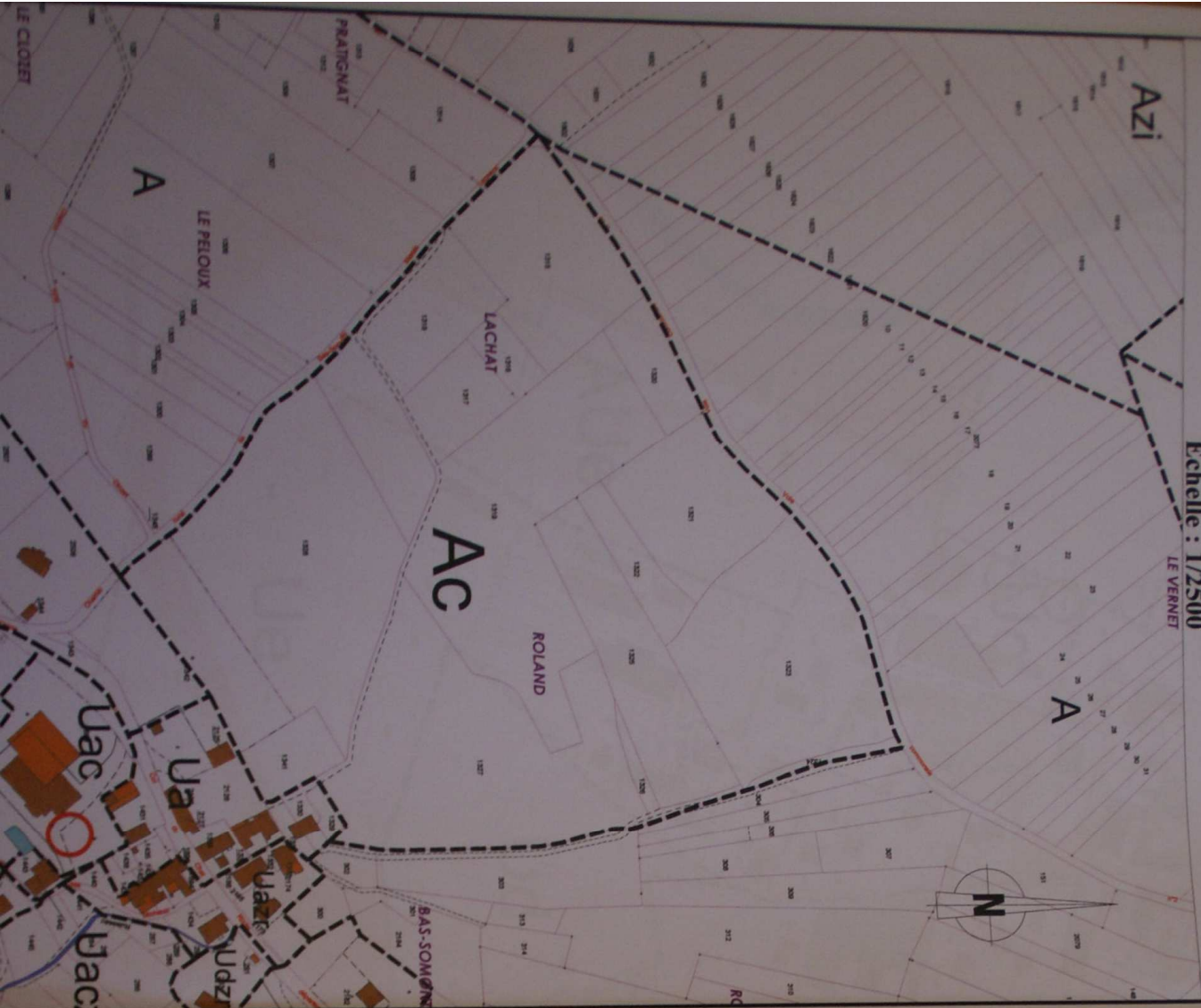


Extrait du PLU
Situation actuelle

Secteur "BAS-SOMONT"

Echelle : 1/2500

LE VERNET



Extrait du PLU : Modification
Situation modifiée (proposition)

Secteur "BAS-SOMONT"

Echelle : 1/2500

Suppression du sous-secteur Ac de Bas-Somont

Zone Ac rattachée à la zone A



B

Commune de YENNE (Savoie)

Extrait du PLU
Situation actuelle

Secteur "LES CHAMPAGNES"

Echelle : 1/2500



Commune de YENNE (Savoie)

Extrait du PLU : Modification
Situation modifiée (proposition)

Secteur "LES CHAMPAGNES"

Echelle : 1/2500

Modification d'une partie de la zone Ue en Ave



Zones Ave et Ue modifiées



Extrait du PLU
Situation actuelle


Secteur "LANDRECIN"
Echelle : 1/2500



Extrait du PLU : Modification
Situation modifiée (proposition)

Secteur "LANDRECIN"
Echelle : 1/2500

Modification d'une partie de la zone Uez en Auez

 Zone Uez modifiée



Commune de YENNE (Savoie)

Extrait du PLU
Situation actuelle

Secteur "YENNE"
Echelle : 1/2500



Commune de YENNE (Savoie)

Extrait du PLU : Modification
Situation modifiée (proposition)

Secteur "YENNE"
Echelle : 1/2500

Suppression de l'emplacement réservé n°5

Emplacement réservé n°5 supprimé



Extrait du PLU
Situation actuelle

Secteur "LES CHAMPAGNES"

Echelle : 1/2500



Extrait du PLU : Modification
Situation modifiée (proposition)

Secteur "LES CHAMPAGNES"

Echelle : 1/2500

Modification de l'emplacement réservé n°10



Emplacement réservé n°10 déplacé



Extrait du PLU
Situation actuelle

Secteur "CENTRE BOURG"
Echelle : 1/2500



Extrait du PLU : Modification
Situation modifiée (proposition)

Secteur "CENTRE BOURG"
Echelle : 1/2500

Maintien des locaux de commerce, artisanat, bureau, hébergement hôtelier en RDC
dans périmètre défini à l'intérieur du centre bourg.



Art L.123.1 - 7° bis : Identification des linéaires concernés



Extrait du PLU : Modification
Situation modifiée (proposition)

Secteur "LA CURIAZ"
Echelle : 1/2500

Modification d'une partie de la zone AU en Ucpz et de la zone Ue en Ucpz



Secteurs rattachés à la zone Ucpz

